

STAVEBNÉ
PUZDRO

NORMA
KOMFORT

borovica – pieskovaná

STAVEBNÉ PUZDRO **NORMA KOMFORT**

- Tento model je zostavou dvoch obložkových stavebných puzdier navzájom spojených vodiacou lištou
- Každé puzdro je určené pre jednu jednokrídlovú dvere, ktoré sa vysúvajú proti sebe
- Pohyb dverných krídel je synchronizovaný – synchronný posuv pri type Komfort v cene
- Pre štandardnú priechodnú výšku 1970 a 2100 sa dodáva klinčované stavebné puzdro
- Pre ostatné priechodové výšky sa dodáva zvárané stavebné puzdro
- Možnosť atypických rozmerov až do priechodovej výšky 2700 mm
- Použitie na SDK aj murovanú priečku
- Pri murovanej priečke je nutné stavebný otvor vybaviť prekladom – stavebné puzdro nie je schopné niesť zaťaženie
- Určené na dvere drevené, celosklenené, MASTER, STING, IDEA
- Kompatibilita so všetkými výrobcami dverí
- Maximálna hmotnosť jedného dverného krídla je 90 kg
- Vysokokvalitný a veľmi tichý pohybový mechanizmus v špeciálnej hliníkovej lište
- Odnímateľná horná koľajnica
- Nastaviteľný predný aj zadný doraz
- Možnosť dokúpenia tichého dorazu alebo obojstranného tichého dorazu pre postupné zatvorenie dverí
- Na kapsu puzdra je možné umiestniť vypínač
- Celé puzdro je z kvalitného pozinkovaného plechu
- Vodiaci trň s presným vymedzením na stred puzdra
- Záruka 10 rokov



ROZMERY PRE KLINČOVANÉ STAVEBNÉ PUZDRO NORMA KOMFORT

NORMA KOMFORT – 1970 mm					
čistý priechod po osadení obložiek min. D × J	celkové rozmery stavebného puzdra E × H	šírka plechovej kapsy A	šírka priechodu po inštalácii stav. puzdra B	rozmery hrubého stavebného otvoru do SDK	odporúčané rozmery hrubého stavebného otvoru do murovaných systémov
1250 × 1970	2630 × 2060	665	1300	2630 × 2060	2670 × 2080
1450 × 1970	3030 × 2060	765	1500	3030 × 2060	3070 × 2080
1650 × 1970	3430 × 2060	865	1700	3430 × 2060	3470 × 2080
1850 × 1970	3830 × 2060	965	1900	3830 × 2060	3870 × 2080
2050 × 1970	4230 × 2060	1065	2100	4230 × 2060	4270 × 2080
2250 × 1970	4630 × 2060	1165	2300	4630 × 2060	4670 × 2080
2450 × 1970	5030 × 2060	1265	2500	5030 × 2060	5070 × 2080

ODPORÚČANÉ ROZMERY DVERNÉHO KRÍDLA		
štandardný rozmer dverného krídla C × L	maximálna hrúbka dverného krídla F pre K 100	maximálna hrúbka dverného krídla Fa pre Ka 75
(2 × 650) × 1985	68	52
(2 × 750) × 1985	68	52
(2 × 850) × 1985	68	52
(2 × 950) × 1985	68	52
(2 × 1050) × 1985	68	52
(2 × 1150) × 1985	68	52
(2 × 1250) × 1985	68	52

NORMA KOMFORT – 2100 mm					
čistý priechod po osadení obložiek min. D × J	celkové rozmery stavebného puzdra E × H	šírka plechovej kapsy A	šírka priechodu po inštalácii stav. puzdra B	rozmery hrubého stavebného otvoru do SDK	odporúčané rozmery hrubého stavebného otvoru do murovaných systémov
1250 × 2100	2630 × 2190	665	1300	2630 × 2190	2670 × 2210
1450 × 2100	3030 × 2190	765	1500	3030 × 2190	3070 × 2210
1650 × 2100	3430 × 2190	865	1700	3430 × 2190	3470 × 2210
1850 × 2100	3830 × 2190	965	1900	3830 × 2190	3870 × 2210
2050 × 2100	4230 × 2190	1065	2100	4230 × 2190	4270 × 2210
2250 × 2100	4630 × 2190	1165	2300	4630 × 2190	4670 × 2210
2450 × 2100	5030 × 2190	1265	2500	5030 × 2190	5070 × 2210

ODPORÚČANÉ ROZMERY DVERNÉHO KRÍDLA		
štandardný rozmer dverného krídla C × L	maximálna hrúbka dverného krídla F pre K 100	maximálna hrúbka dverného krídla Fa pre Ka 75
(2 × 650) × 2115	68	52
(2 × 750) × 2115	68	52
(2 × 850) × 2115	68	52
(2 × 950) × 2115	68	52
(2 × 1050) × 2115	68	52
(2 × 1150) × 2115	68	52
(2 × 1250) × 2115	68	52

Všetky rozmery sú uvedené v mm.

Vonkajšia hrúbka (K) stavebného puzdra NORMA KOMFORT 100 mm = dokončená priečka 125 mm.

Alternatívne hrúbky (Ka) stavebných puzdiel NORMA KOMFORT do steny a SDK 75 mm = dokončená priečka 100 mm.

Svetlosť stavebného puzdra G klinčované = 87, Ga klinčované = 62.

Otvor je nutné vybaviť prekladom – stavebné puzdro nie je schopné niesť zaťaženie.

Štandardný čistý priechod je 1970 mm a 2100 mm pre všetky typy puzdiel. Atypické rozmery od 1980 až 2700 mm.

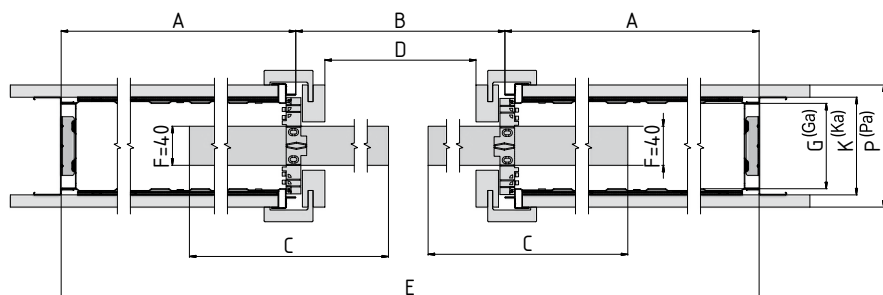
Pre atypické rozmery stavebných puzdiel je svetlosť stavebného puzdra G = 78 pre P125 a Ga = 52 pre P100 SDK priečku a Ga = 62 pre P100 murovanú priečku. Šírka plechovej kapsy stavebného puzdra A a celková šírka stavebného puzdra E je pre atypické rozmery o 10 mm užšia ako pre štandardné uvádzané rozmery.



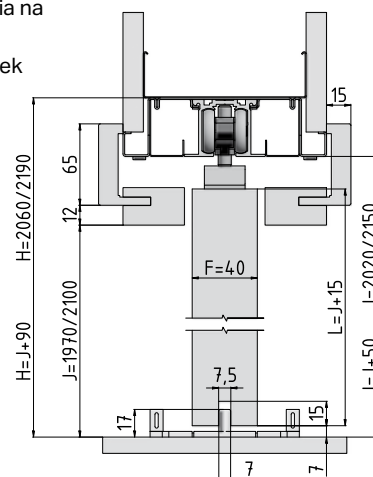
ÚDAJE POTREBNÉ NA OBJEDNANIE STAVEBNÉHO PUZDRA NORMA KOMFORT

- Čisté priechodné rozmery: D × J
- Typ priečky: SDK × stena
- Hrúbka stavebného puzdra a dokončenej priečky

- | | |
|--|---|
| A Šírka plechovej kapsy | H Celková výška stavebného puzdra |
| B Šírka priechodu po inštalácii stavebného puzdra | I Výška podlaha – koľajnica (kontrola osadenia na dokončenú podlahu) |
| C Štandardná šírka dverného krídla | J Výška čistého priechodu po osadení obložiek |
| D Šírka čistého priechodu po osadení obložiek | K Vonkajší rozmer stavebného puzdra |
| E Celková šírka stavebného puzdra | L Štandardná výška dverného krídla |
| F Maximálna hrúbka dverného krídla | P Minimálna hrúbka dokončenej priečky |
| G Vnútorný rozmer puzdra | |



Horizontálny rez klinčovaným puzdrom NORMA KOMFORT s dreveným dverným krídlom hrúbky 40 mm

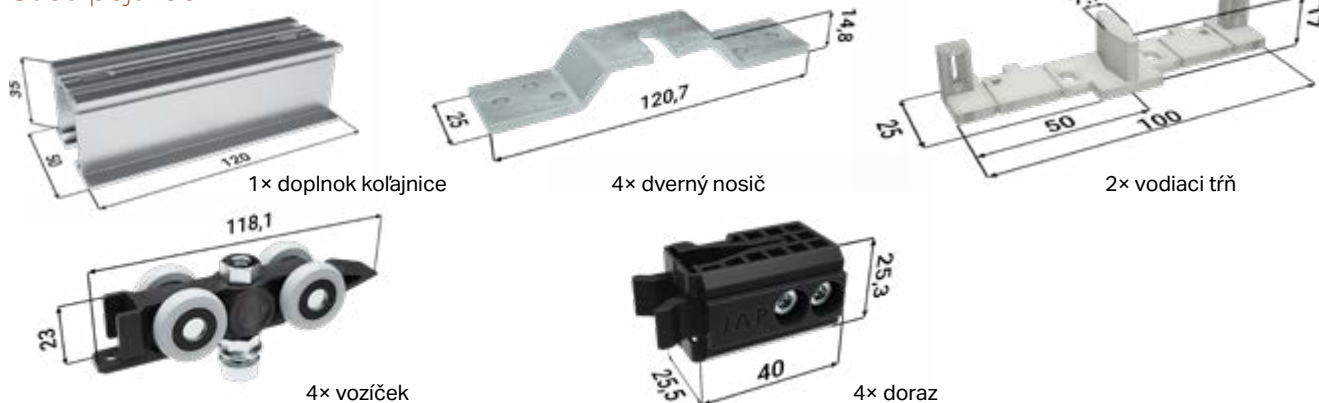


Vertikálny rez klinčovaným puzdrom NORMA KOMFORT s dreveným dverným krídlom hrúbky 40 mm

PRÍSLUŠENSTVO K STAVEBNÝM PUZDRÁM NORMA KOMFORT

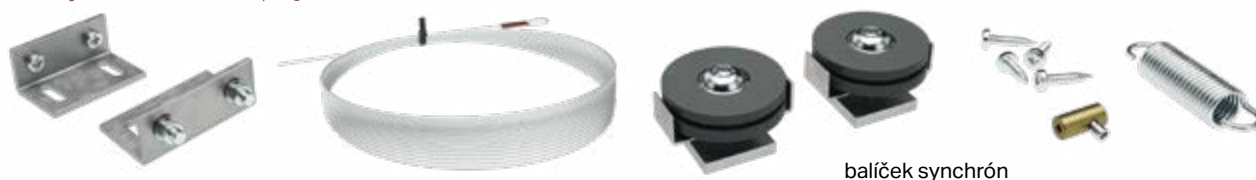
SÚČASŤ BALENIA

Sada pojazdov



PRÍSLUŠENSTVO ZADARMO

Balíček synchronného pojazdu



PRÍSLUŠENSTVO ZA PRÍPLATOK

Tichý doraz pre drevené/sklenené dvere + aktivátor



ÚDAJE POTREBNÉ NA OBJEDNANIE
TICHÉHO DORAZU PRE PUZDRO NORMA KOMFORT

• Hmotnosť dverí alebo
čisté priechodné rozmery
stavebného puzdra



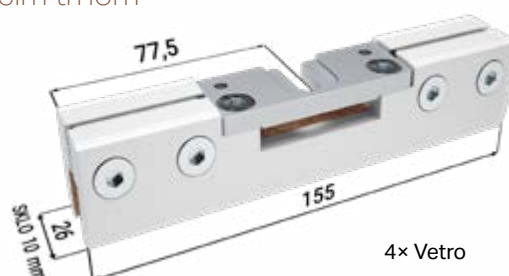
PRÍSLUŠENSTVO ZA PRÍPLATOK

Obojstranný tichý doraz



PRÍSLUŠENSTVO ZA PRÍPLATOK

Sada úchytoV na sklenené dverné krídlo Vetro 22 s vodiacim trňom



Všetko príslušenstvo sa dodáva vrátane spojovacieho materiálu.